



Preventie en Interim
Prévention et Intérim

Grondstoffen

SCHACHTMATERIAAL

- **Volleder** (nerfleder): glad of geprint
chromogeloid of plantaardig



gebruik: buiten, ruw en vuil werk

- **nubuck:** geruwd volleder

gebruik: binnen en buiten, ruw werk

Grondstoffen

SCHACHTMATERIAAL

- **splitleder** (daim- of veloursleder): sterk waterdampdoorlatend, minder duurzaam
gebruik: binnen, warme omgevingen
- **kunststof:** geïmpregneerde microvezels van diverse merken, sanitized, uitstekend waterdicht, wasbaar, minder absorberend, minder ademend vermogen
gebruik: zeer vochtig werk, voeding!



Grondstoffen

VOERINGMATERIAAL

- **Ieder** : fijn volleder voor schachtvoering
splitleder voor voorvoet (niet rotvrij!)
- **Katoen** : minder duurzaam, niet rotvrij
- **Kunststof**: polyamide-vezels, goede ab- en -
desorptie, hoge schuurweerstand,
rotvrij



Grondstoffen

VULLINGMATERIAAL

- micro-cellulaire schuimvulling met **gesloten cellen**: goede shockabsorptie
- Schuimvulling met **open cellen**: minder absorptie, neemt vocht op



Grondstoffen

BINNENZOO

- **splitleder**: goede vochtabsorptie, natuurlijk, niet rotvrij
- **texon**: cellulose, sanitized, hoge schuurweerstand, minder absorptie
- **texon soft**: cellulose, zeer hoge ab- en desorptie, rotvrij



Grondstoffen

VERSTERKTE NEUS

- **staal**: corrosievrij door epoxyvernis
breedtes 7 tot 12
impactweerstand van 100 J of 200J
soms geperforeerd
- **kunststof** : compositethars
50 % lichter
anti-magnetisch



Grondstoffen

ANTI PERFORATIEZOOL

- **roestvrij staal:** 20 gr
puntbelasting 120 kg
- **kunststof:** composiethars
anti-magnetisch



Grondstoffen

LOOPZOOL

- **Neopreen, Nitril:**
 - gevulcaniseerde synthetische rubber(s)
 - hoge dichtheid en gewicht
 - hogere temperatuurweerstand
 - goede chemische weerstand
 - goede mechanische weerstand
- **gebruik:** warmte en chemie



Grondstoffen

LOOPZOOL

- **Polyurethaan (PU)**
 - vloeibaar geïnjecteerde kunststof
 - lage dichtheid en gewicht
 - hoge slipweerstand
 - zeer soepel
 - beperkt temperatuur en chemisch bestand
 - goede koude-isolatie

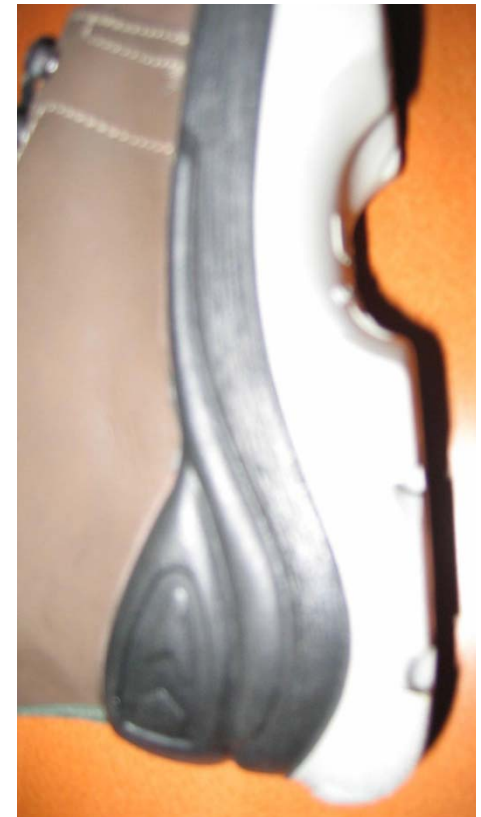
gebruik: koude, gladde vloeren



Grondstoffen

LOOPZOOL

- **Duo PU, bi-densiteit, bimaterie:**
 - geïnjecteerde PU in 2 dichtheden
 - comfortlaag: lage dichtheid, licht en soepel
 - slijtlaag : hoge dichtheid, hoge glij- en slijtweerstand
- **gebruik:** algemene toepassingen, geen hitte of chemie



Grondstoffen

- **COMBINATIE BEZOLINGEN:**
 - **PU-nitril:** **comfortlaag** = PU
slijtlaag = Nitril
combinatie van souplesse, slijtvastheid,
chemisch bestendig en temperatuurvast
- - **PU-nitril-nitril:**
 - comfortlaag** in PU
 - slijtlaag** uit 2 lagen nitril
- **gebruik:** universele toepassingen



Voorbeelden

